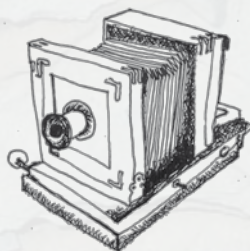
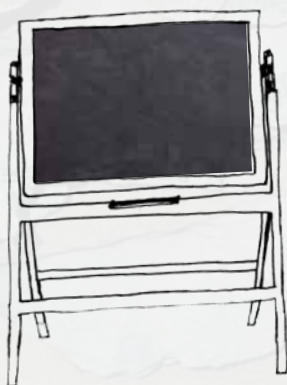
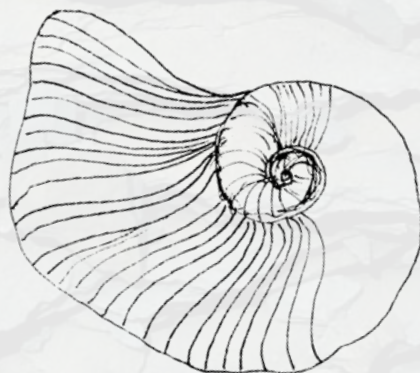


Heft  
Nr.1

Museumsentdecker

# DAS MUSEUM



Ein Angebot  
für Kinder im  
Schieferbergbau- und  
Heimatismuseum  
Holthausen





# Liebe Entdeckerin! Lieber Entdecker!

Wir laden dich auf einen Streifzug durch das Museum Holthausen ein.

Entdecke auf deiner Tour viele Geheimnisse und Besonderheiten der Sauerländer Geschichte.

Starte deine Entdeckertour im Kellergeschoss.

Die Antworten auf die Fragen schreibst du in die Felder.

Einige Buchstaben sind vorgegeben.

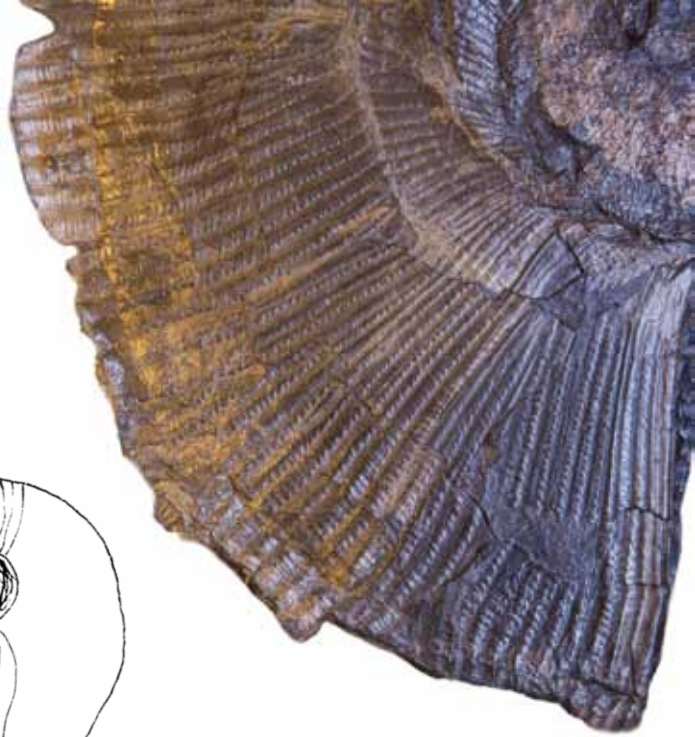
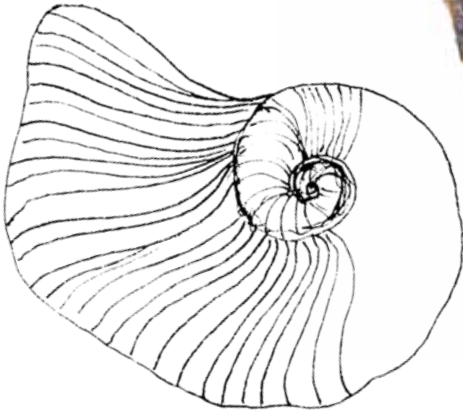
Die farbig markierten Buchstabenkästchen ergeben das Lösungswort.

Möchtest du “Entdecker des Jahres“ werden?

Dann fülle die letzte Seite aus, gib sie an der Kasse ab und du nimmst an der Verlosung teil.

Viel Spaß wünscht dir das Museumsteam





## Frage 1

Diese Fossilien stammen aus dem Zeitalter des Jura.  
Welche Tierart begann sich, in dieser Zeit zu entwickeln?

Benutze die Erdgeschichte auf der Überblickstafel.



# Frage 2

Schau dir die Nachbildung einer Spalthütte an.  
Welche 6 Werkzeuge werden für die Bearbeitung der  
Schieferblöcke benötigt?

Auf der Texttafel ist der Spaltvorgang  
beschrieben.

1. ■ □ □ □ □ □ □ □ □
2. □ □ □ □ □ □ □ □ □ □
3. □ □ □ □ □ □ □ □ □ □ b □ □ □ □
4. □ □ □ □ □ □ □ □ □ □ □ □
5. □ □ i □ □ □ □ □ □
6. □ □ □ □

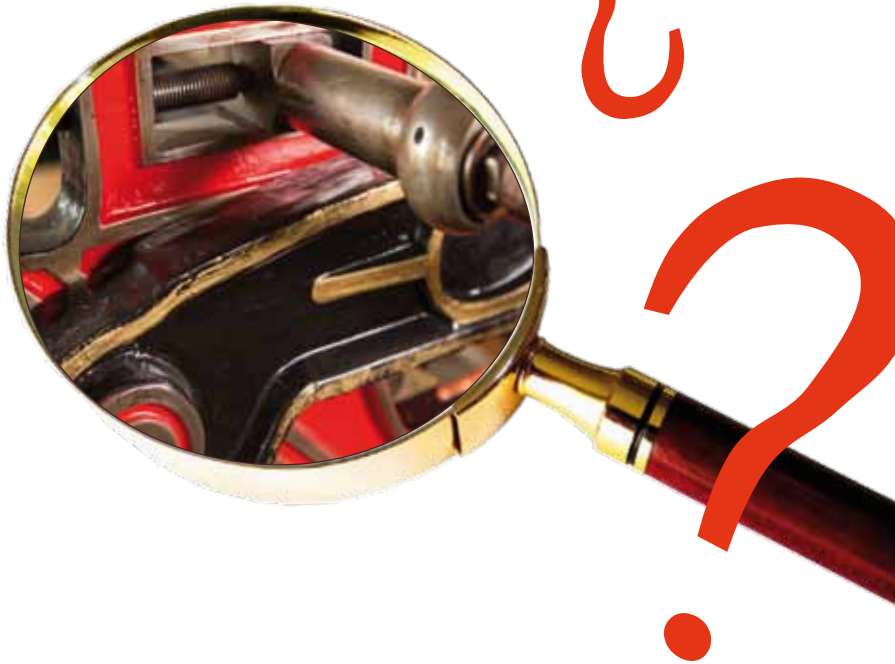


## Frage 3

Im Kellergeschoss ist ein Nachbau eines Klassenzimmers.  
Welches Arbeitsmaterial für Schüler wurde in dieser Zeit  
aus Schiefer hergestellt?

Falls du hier nicht weiterkommst, gehe zurück,  
du findest die Lösung im grossen Raum.





## Frage 4

Dein Weg führt dich in das Erdgeschoss. Dort ist eine Druckwerkstatt aufgebaut.

Auf dem Bild ist ein Ausschnitt einer Maschine zu sehen. Findest du heraus, wie sie heißt?

		o			s								
--	--	---	--	--	---	--	--	--	--	--	--	--	--

# Frage 5

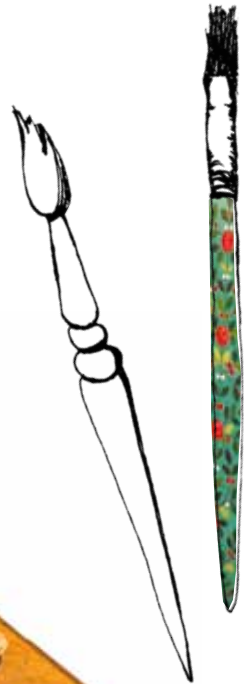
Im Treppenhaus ist die Geschichte über Leo Bittner nachzulesen.

Finde die fehlenden Wörter für den Lückentext.

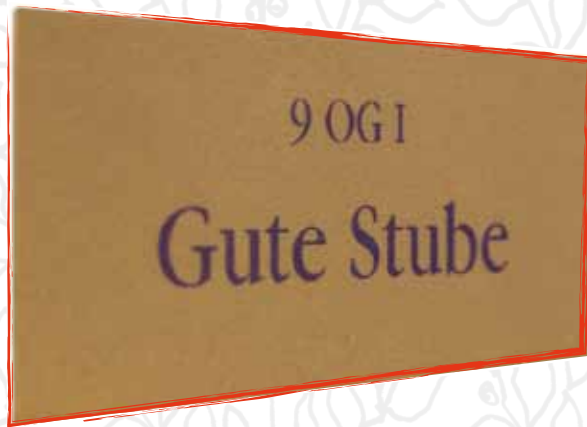
Leo Bittner wurde in ..... geboren.

Von Beruf war er .....

Im Jahre . . . . wurde ihm das Bundesverdienstkreuz verliehen.

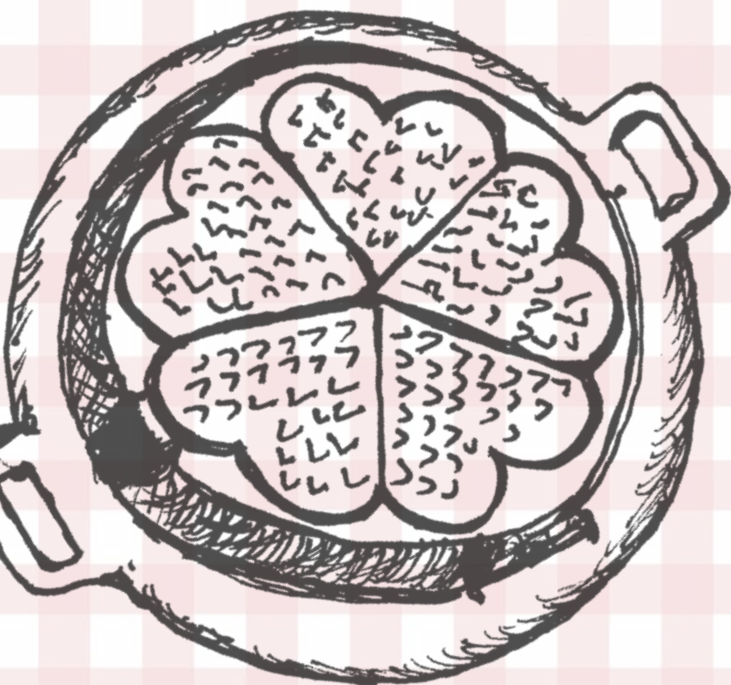






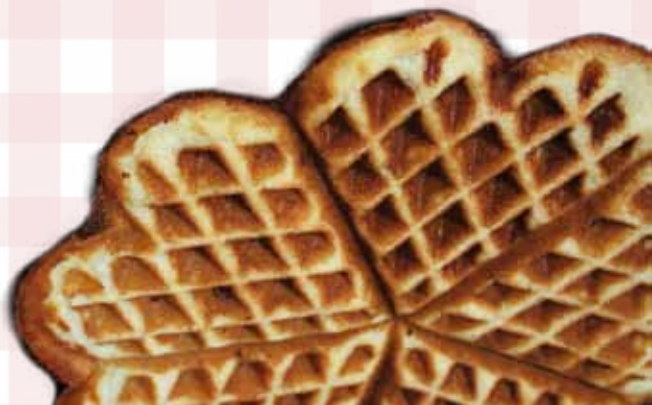
## Frage 6

Im ersten Obergeschoss befindet sich die "Gute Stube".  
Darin steht ein alter Schrank.  
Aus welchem Jahr stammt er?



## Frage 7

Waffeleisen wurden früher mit Holz befeuert.  
Praktischerweise steht das Rezept darauf.  
Von welcher Zutat braucht man laut Rezept 1 Löffel?



# Frage 8

Wer braucht diese Arbeitsmaterialien und Geräte, um seinen Beruf auszuüben?



## Frage 9

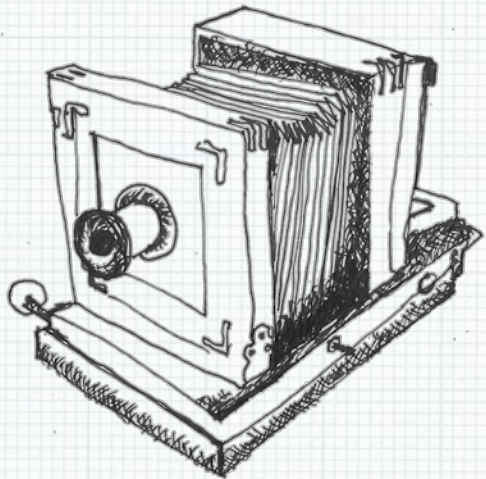


Was siehst du auf dem Bild?



## Frage 10

Das Bild zeigt einen Ausschnitt eines Gerätes.  
Was macht das Gerät?





## Frage 11

Welchen Ort schmückt dieser Perlenkranz?

Die Antwort findest du bei den Heiligenbildern.

# Frage 12

Im Museum sind Krippenfiguren, hergestellt in Holthausen um das Jahr 1990, ausgestellt.

Wie viele Schafe zählst du?

15 16

13 17

Kreise die richtige Zahl ein



# Frage 13

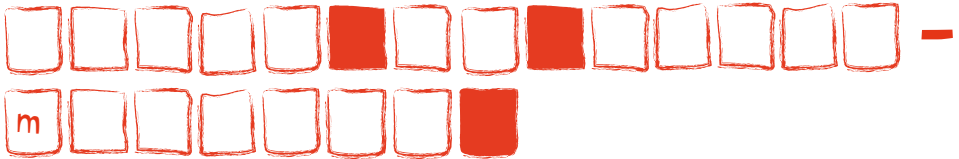
Im zweiten Obergeschoss wird darum gebeten, etwas nicht zu streicheln. Was?





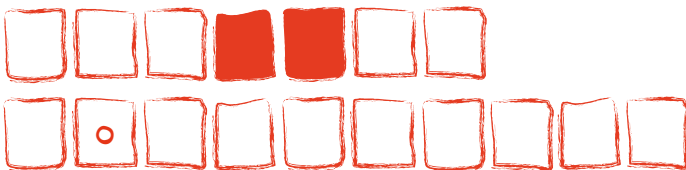
## Frage 14

Diese Nadeln haben ihren Platz auf dem Tisch neben einer Maschine gefunden. Finde heraus, wie diese Maschine heißt.

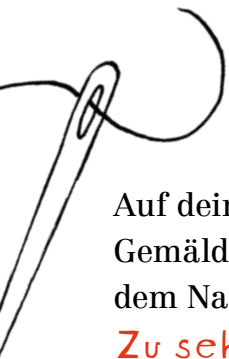


## Frage 15

Für welches Produkt stehen diese Schmetterlinge und wie heißt die Marke?







## Frage 16

Auf deiner Tour durch das Museum sind dir einige Gemälde begegnet. Zum Schluss noch die Frage nach dem Namen des Künstlers.

Zu sehen ist hier nur ein Ausschnitt.

□ □ □ □ □ □ □ □ □ □ □ □ □ □





# Verlosung

Ist das Lösungswort komplett? Dann kannst du diesen Abschnitt mit deiner Adresse an der Kasse abgeben, erhältst ein kleines Geschenk und nimmst an der Verlosung zum "Entdecker des Jahres" teil, den im Museum eine Überraschung und eine besondere Preisverleihung erwartet.



---

## Lösungswort

						m					
--	--	--	--	--	--	---	--	--	--	--	--

Name .....

Alter .....

Adresse .....

## Impressum

Herausgeber: Westfälisches Schieferbergbau- und  
Heimatmuseum Holthausen

Redaktion: Dr. Andrea Brockmann, Irena Vranjkovic

Texte: Irena Vranjkovic

Fotos: Roman Schauerte

Gestaltung: Giulia Thieme, Designcompagnon

Mit finanzieller Unterstützung der Stadt Schmalleberg

Lust auf eine Entdeckertour?

Kindergeburtstag im Museum?

Besuch mit einer Schulklasse?

Familienausflug ins Museum?

Ferienprogramm?

Bei Interesse nähere Informationen im Kulturbüro der  
Stadt Schmalleberg, Telefon 02972/980-232.

Mit spannenden Fragen entdecken junge BesucherInnen das Museum in Holthausen. Kinder können in kleinen Gruppen, aber auch selbstständig und ohne Anleitung die Lösungen der Entdeckertour erarbeiten. Durch genaues Hinschauen und Kombinieren findet man schnell die Antworten. Alle Aufgaben lassen sich ohne historisches Hintergrundwissen lösen. Die Kinder benötigen lediglich einen Bleistift und gute Laune! Auf all diejenigen, die das Lösungswort gefunden haben, wartet eine Belohnung!



Für Kinder ab 10 Jahren



Westfälisches Schieferbergbau-  
und Heimatmuseum Holthausen  
mit Südwestfälischer Galerie

